

การใช้งานโปรแกรม Smart PSS



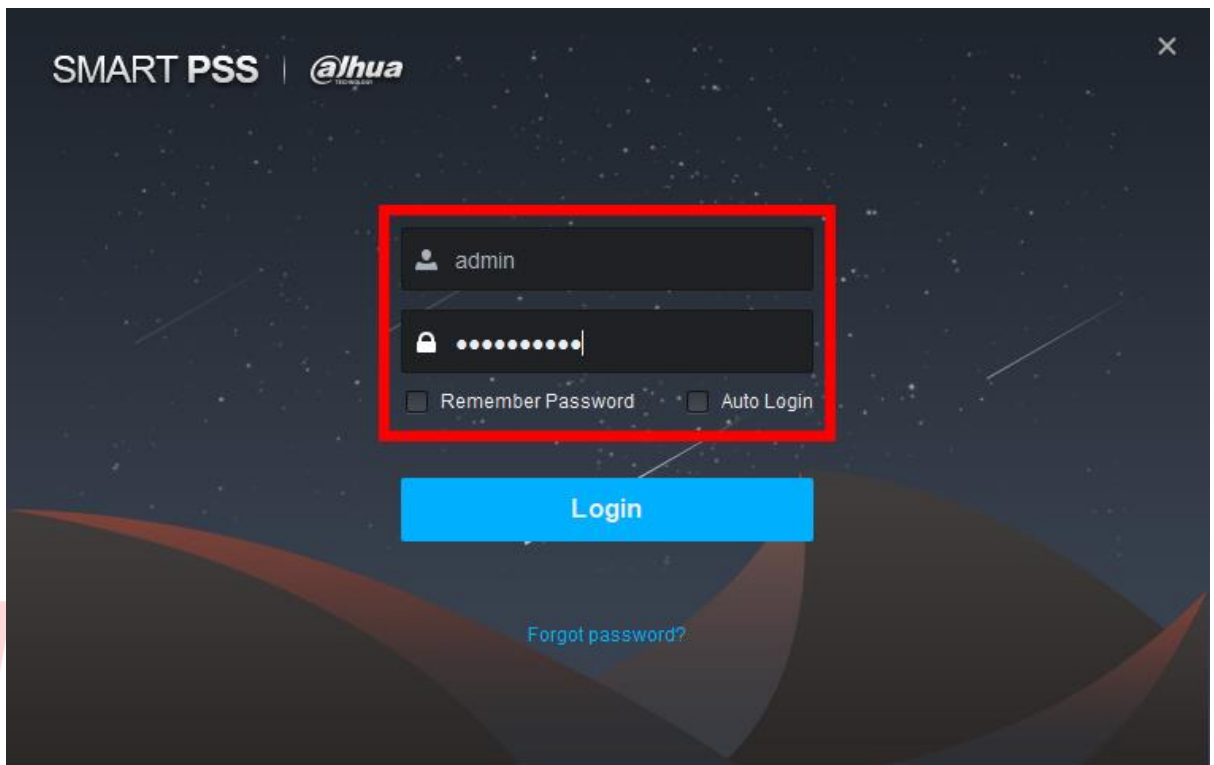
สารบัญ

รายการ	หน้า
ดาวน์โหลดโปรแกรม	3
การตั้งค่ารหัสผ่าน	3
การเพิ่มอุปกรณ์	4
การดูภาพ	5
การดูภาพย้อนหลัง	7
การเซฟข้อมูล	8
การใช้งาน Tour&Task	9
การใช้งาน NTP	12

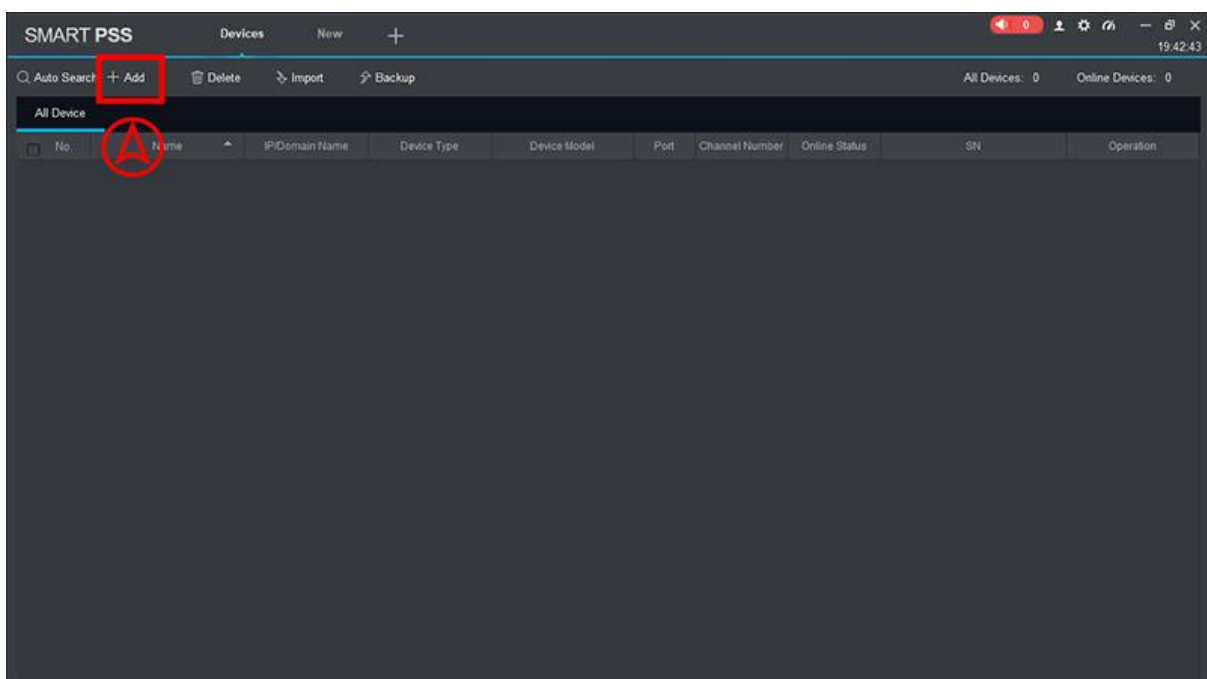


ดาวน์โหลดโปรแกรมได้ที่

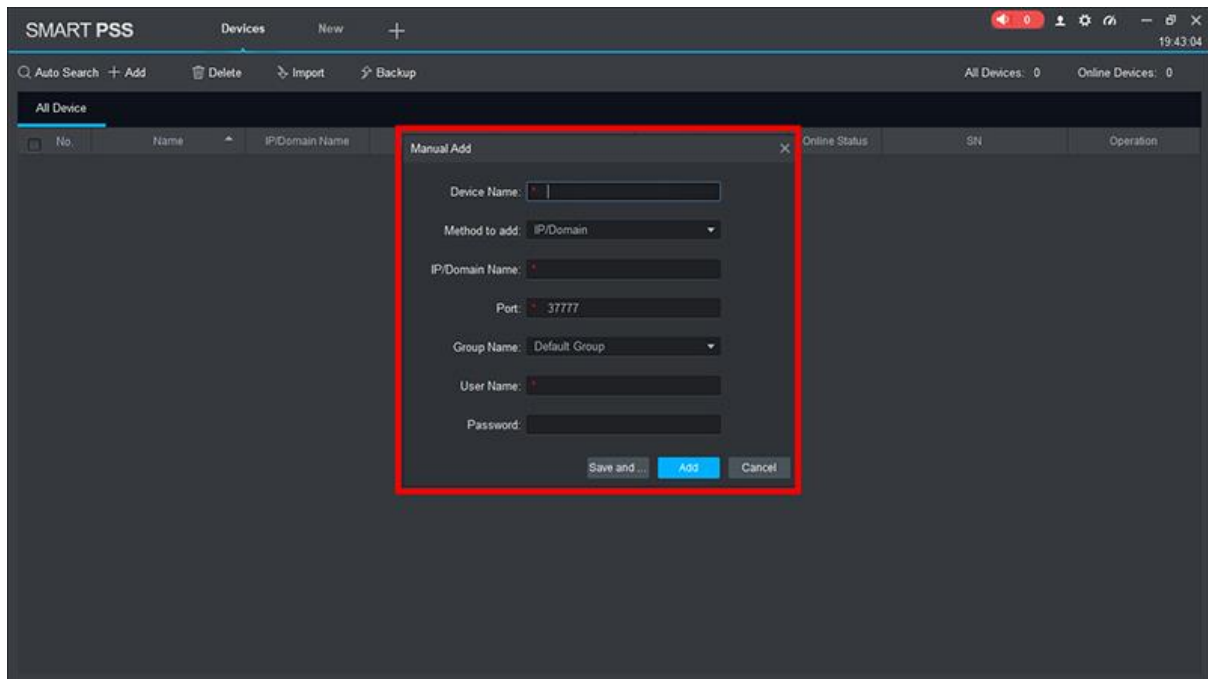
http://www.mediafire.com/file/14h1jmzsa0r9uxj/Smart_PSS.zip/file



การเข้าใช้งานครั้งแรกต้องทำการ กรอกชื่อผู้ใช้ และรหัสผ่าน (รหัสมาตรฐานของ PeopleFu คือ admin12345) ใส่รหัสเสร็จกด Remember Password และ Auto Login เพื่อเข้าใช้งานโดยอัตโนมัติ (หากมีผู้ใช้คอมพิวเตอร์หลายคน แนะนำว่าต้องใส่รหัสทุกครั้ง)

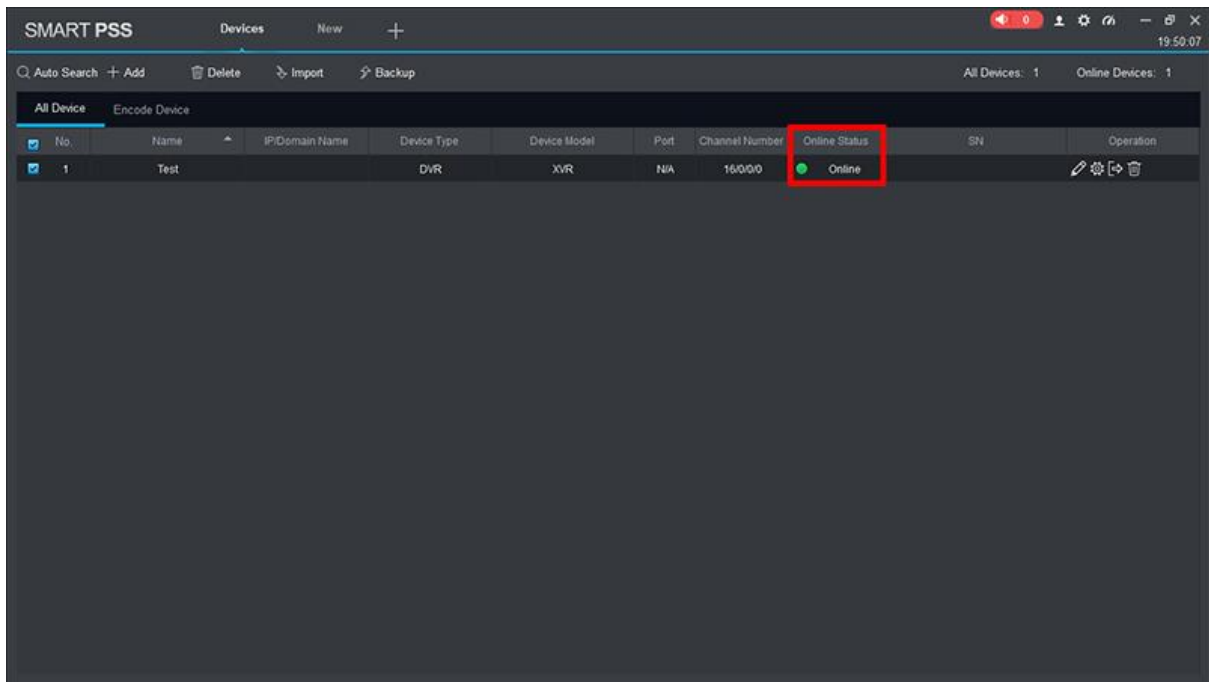


สำหรับการใช้งานครั้งแรก ต้องทำการเพิ่มอุปกรณ์ โดยกดคำว่า **Device** และกด +Add

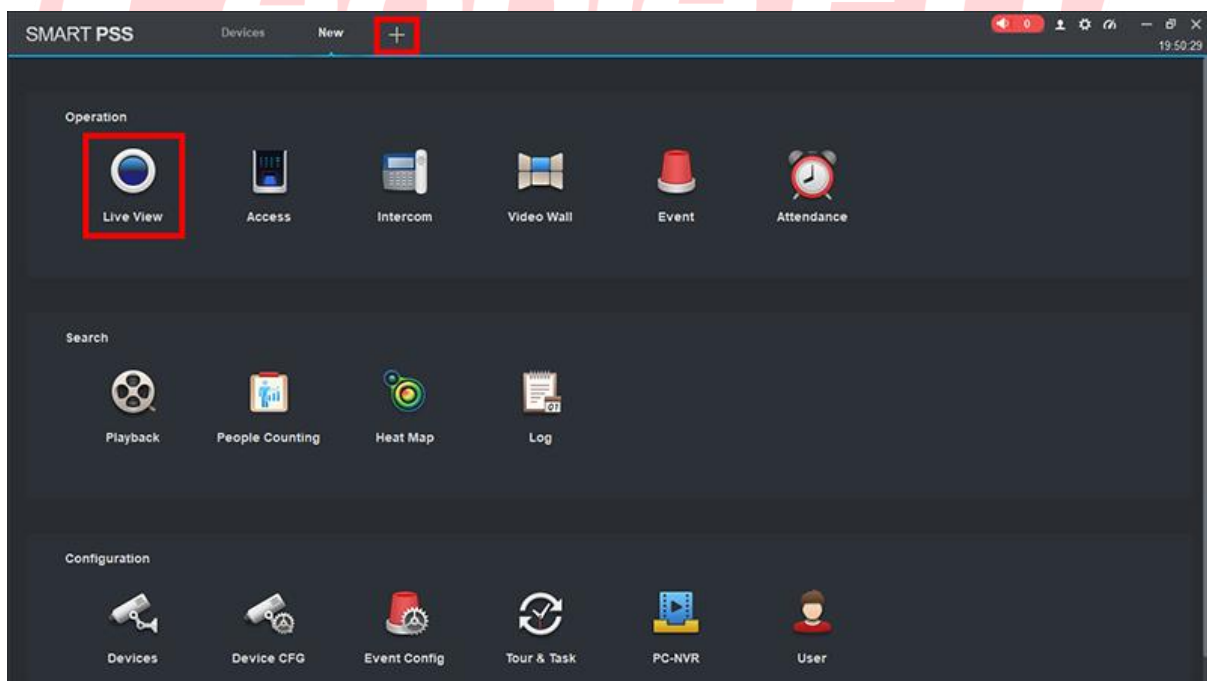


ทำการกรอกข้อมูล ดังนี้

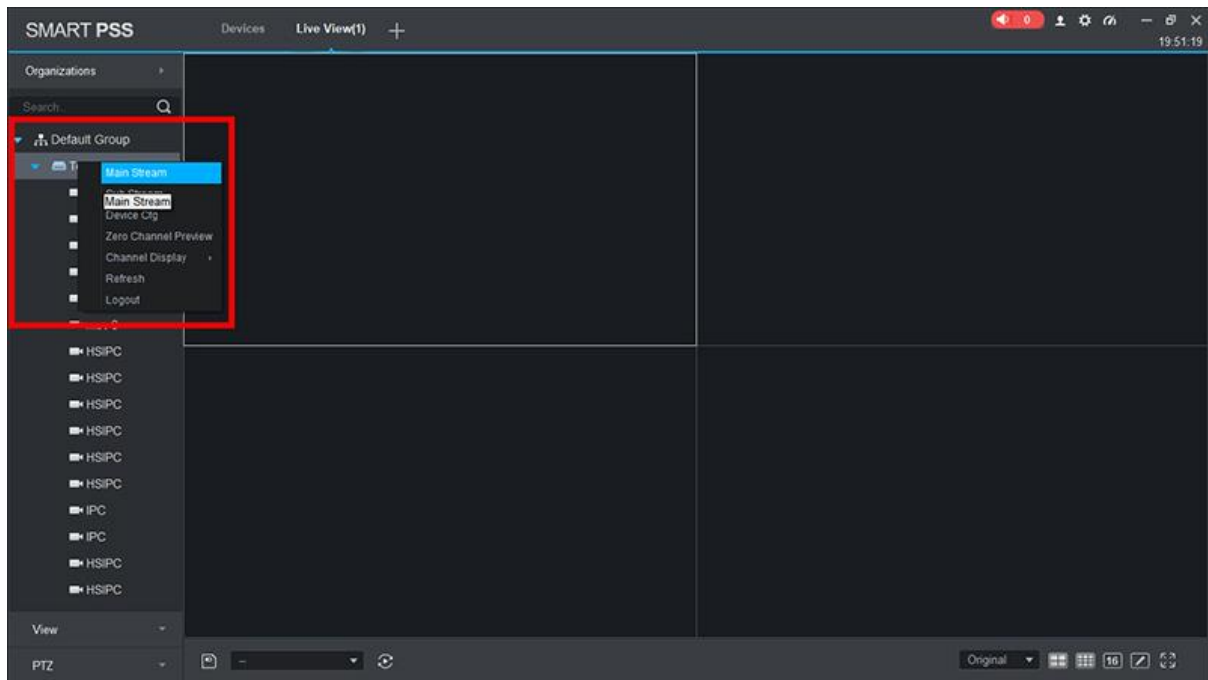
- Device Name : อะไรก็ได้
- Method to add : IP/Domain
- IP/Domain Name : ใส่ชื่อโฮสเนม เช่น xxxx.peoplefu.com
- Port : ใส่เลขพอร์ต TCP ของเครื่อง DVR
- Group Name : ทำการเลือกชื่อกรุป หากตั้งค่าไว้
- ใส่ User Name และ Password ของเครื่อง DVR ให้ถูกต้อง



หากทำการเพิ่มอุปกรณ์สำเร็จ ตรง Online Status จะขึ้นสีเขียว Online
 หากขึ้นการตั้งค่าไม่สำเร็จ Online Status จะขึ้นสีแดง กดรูปดินสอเพื่อแก้ไขข้อมูล
 หากต้องการเพิ่มอุปกรณ์อื่นเพิ่มเติม กด +Add เพิ่ม

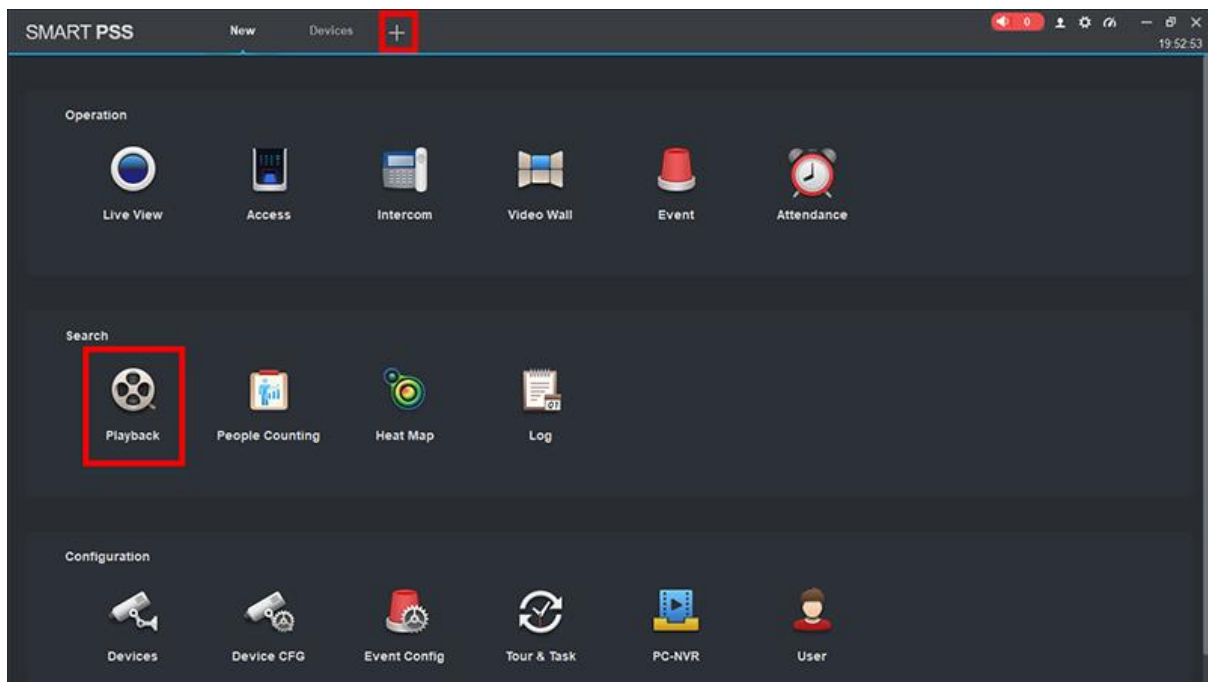


การดูภาพสด กด + ที่ด้านบน และกดที่ Live View

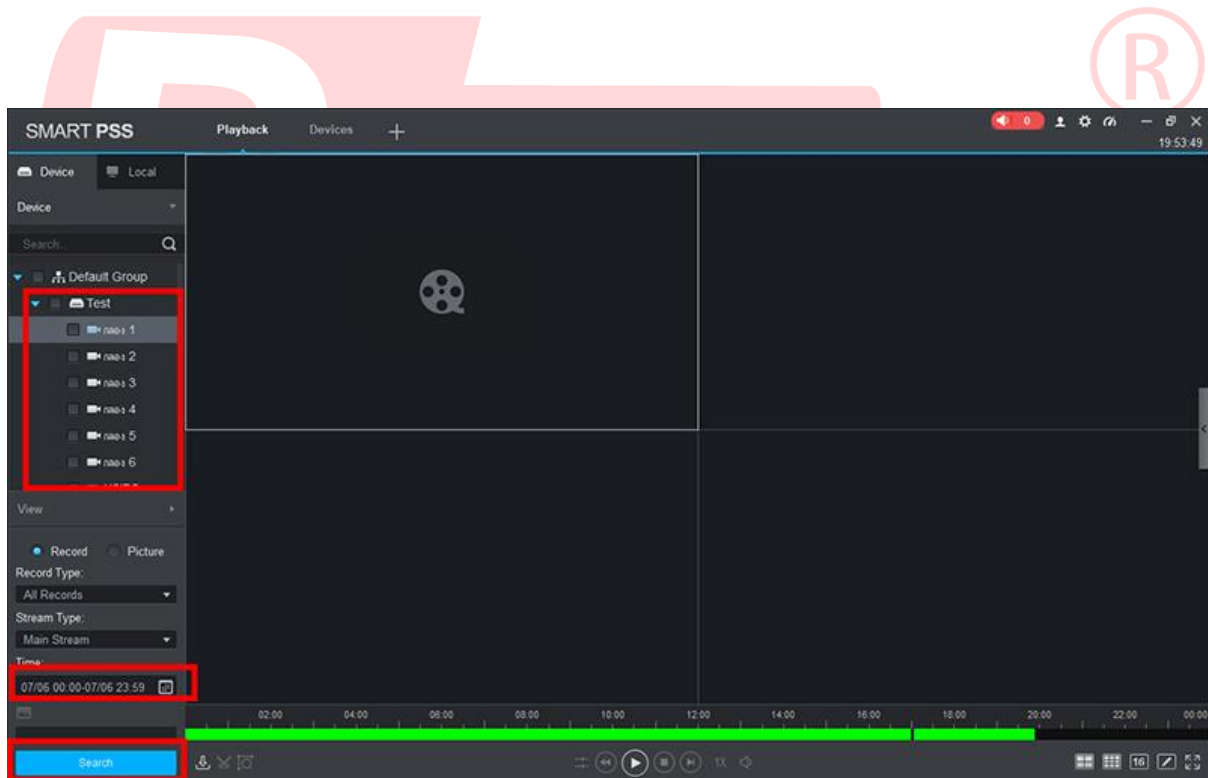


เลือกอุปกรณ์ที่มูมขวา และเลือกกล้องที่ต้องการจะดู
หากต้องการจะดูหลายกล้อง กดมุมขวาล่าง เลือกจำนวนช่องที่ต้องการ
และเลือกกล้องที่ต้องการจะเปิด

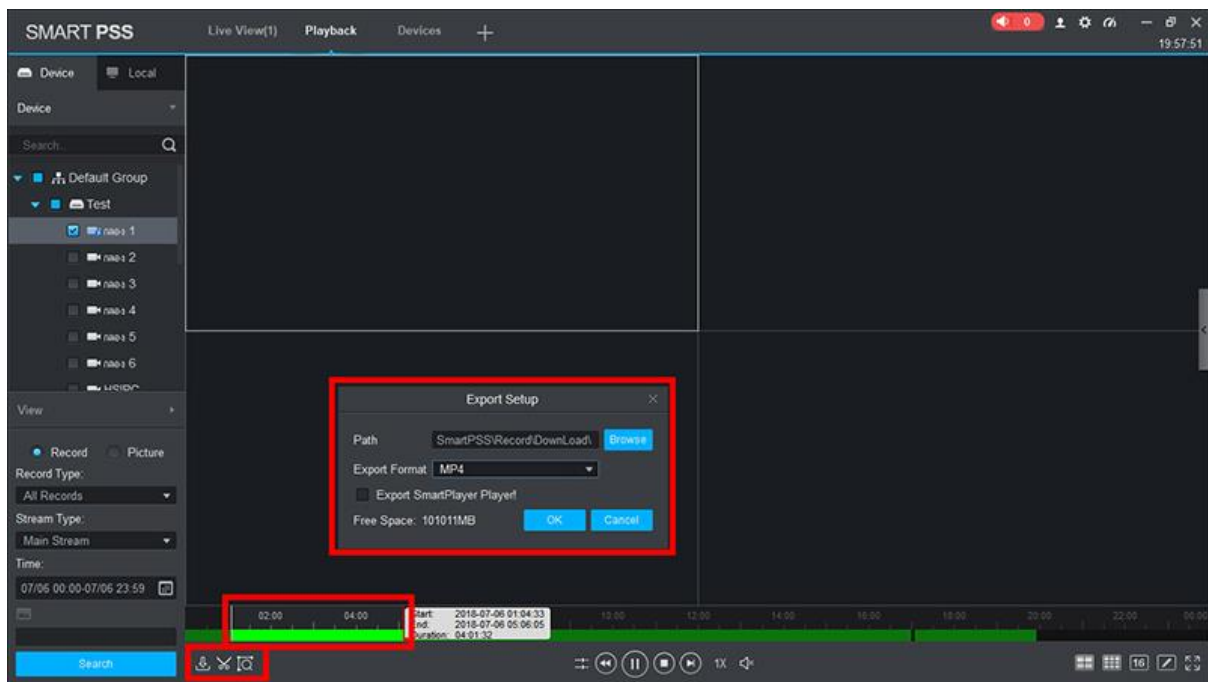




การดูภาพย้อนหลัง กด+ ที่ด้านบน และกด Playback

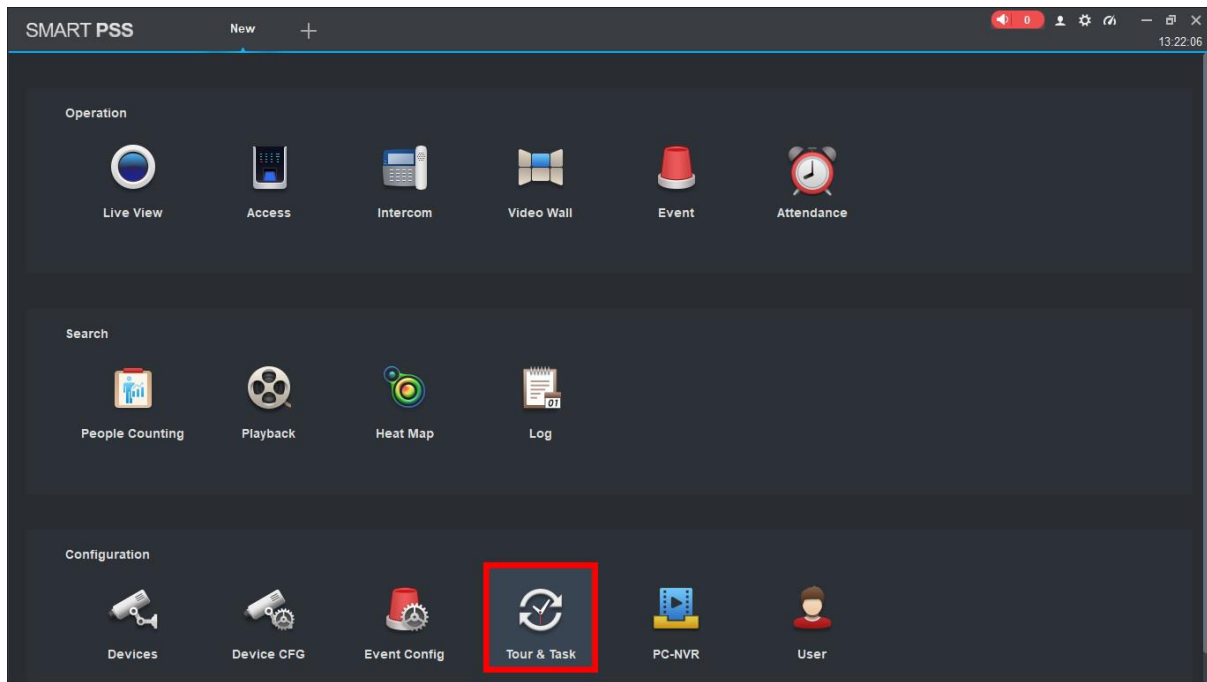


เลือกอุปกรณ์ / กล้องที่ต้องการ กดเลือกวันที่ที่ต้องการ และกด Search



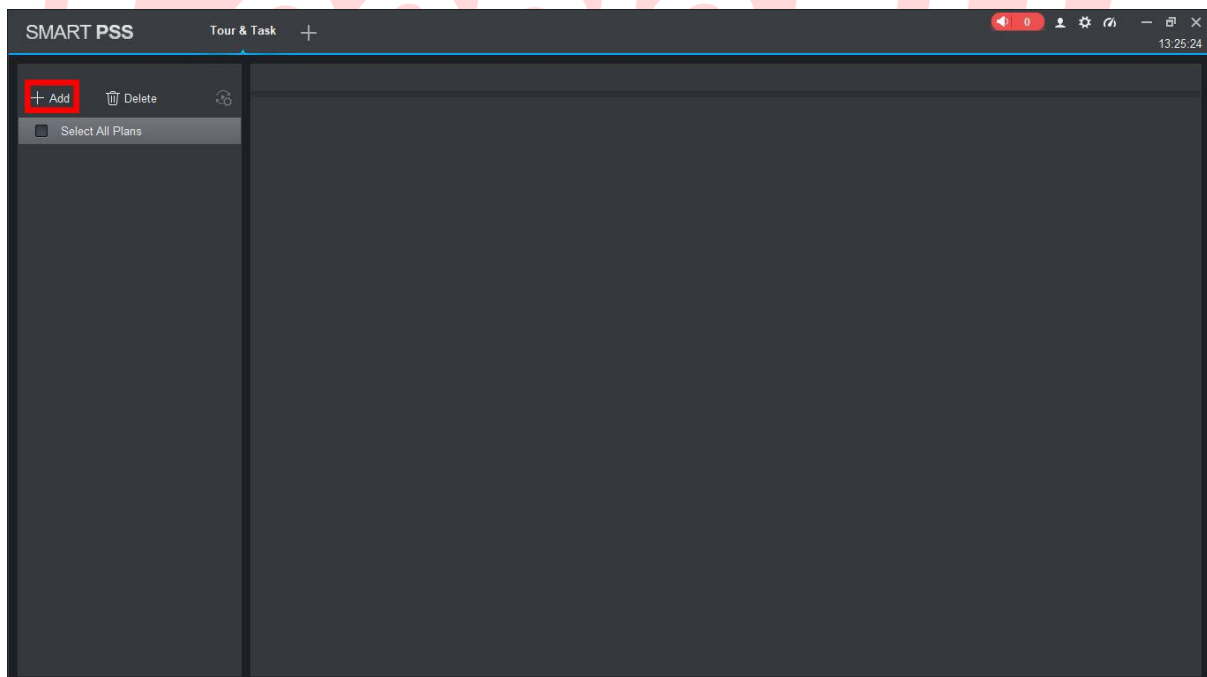
การเซฟข้อมูลผ่าน Smart Pss ทำได้โดยการกดดูย้อนหลังช่อง/วันที่ที่ต้องการ และกดรูปกรรไกรด้านล่าง จะมีกรอบหน้าต่างขึ้นมาให้เลือก กดเลือกช่วงเวลาที่ต้องการ ทำการเลือกที่วาง เลือกรูปแบบเป็น .mp4 และกด OK

PeopleFU
cctv security system

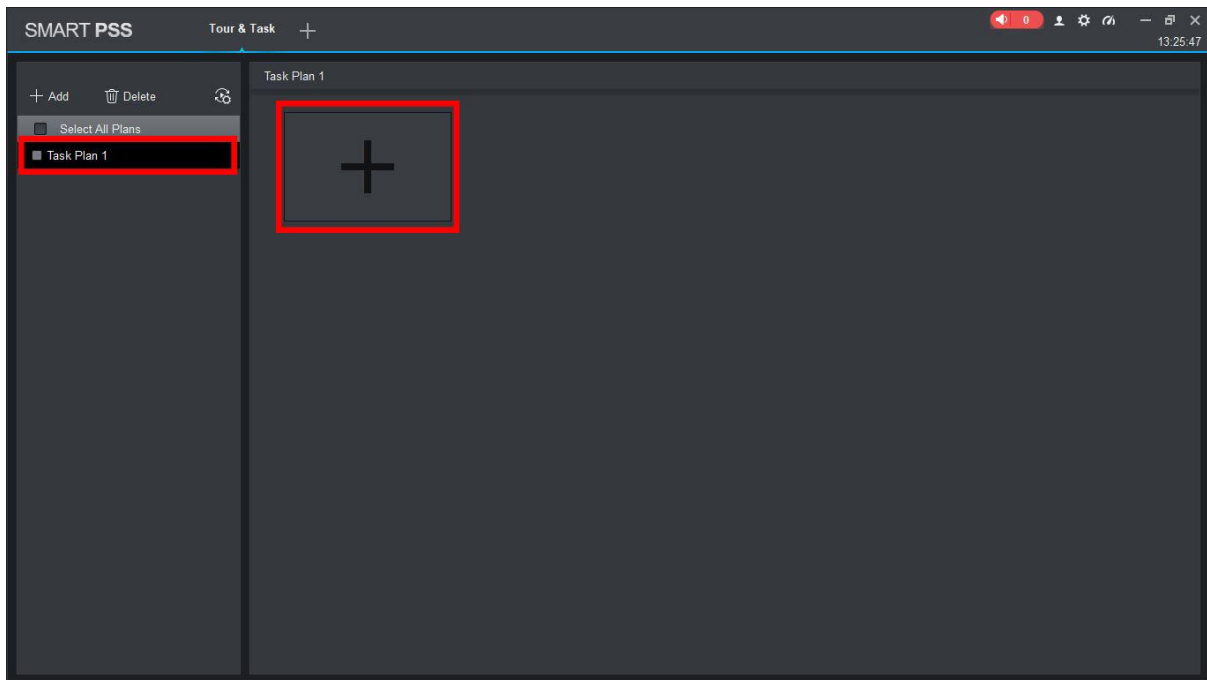


การใช้งาน Tour&Task

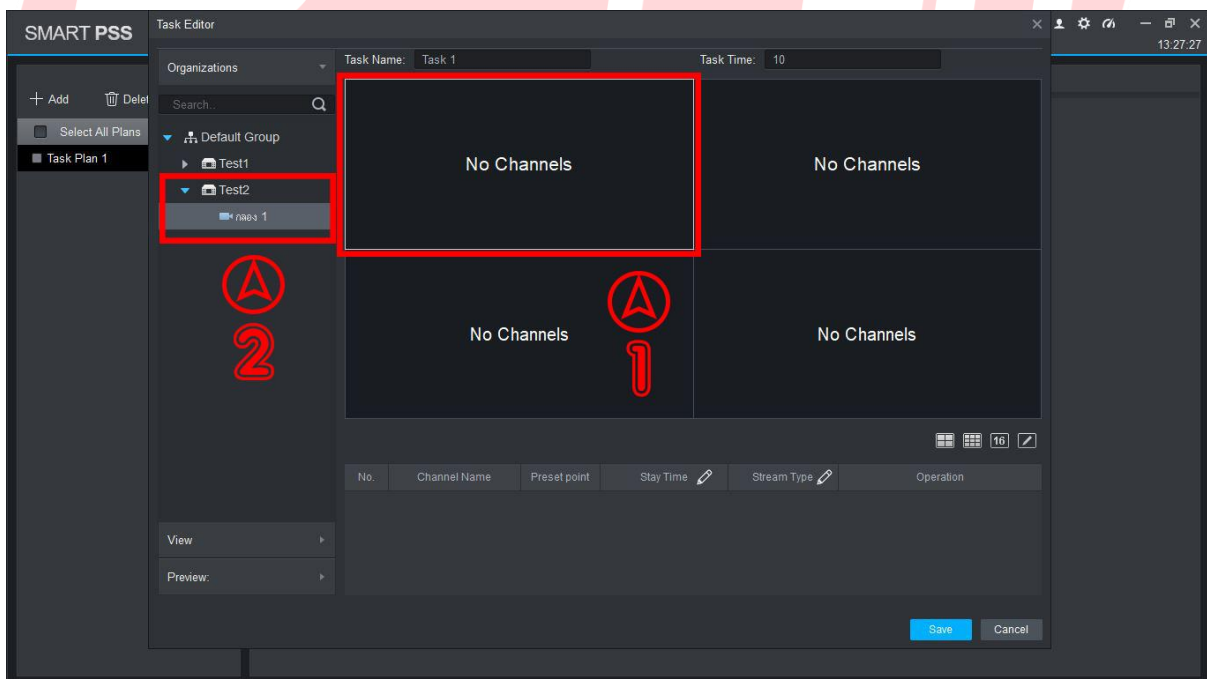
ในกรณีที่ต้องการเปิดกล่อง และให้ตัวโปรแกรมบันทึกภาพของที่เราต้องการดู หรือแบบ
 สุ่ม ให้ทำการกด Tour & Task



กด +Add เพื่อเพิ่มโปรไฟล์

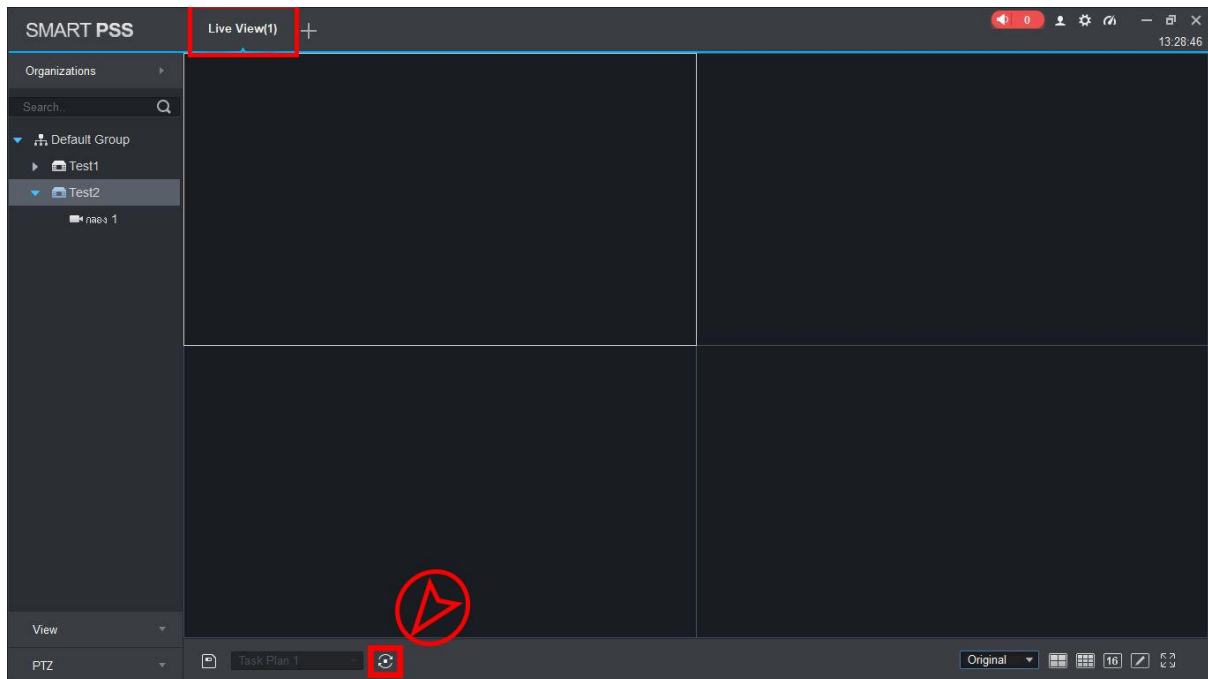


กดเปลี่ยนชื่อที่ต้องการ และกด + เพื่อตั้งค่า



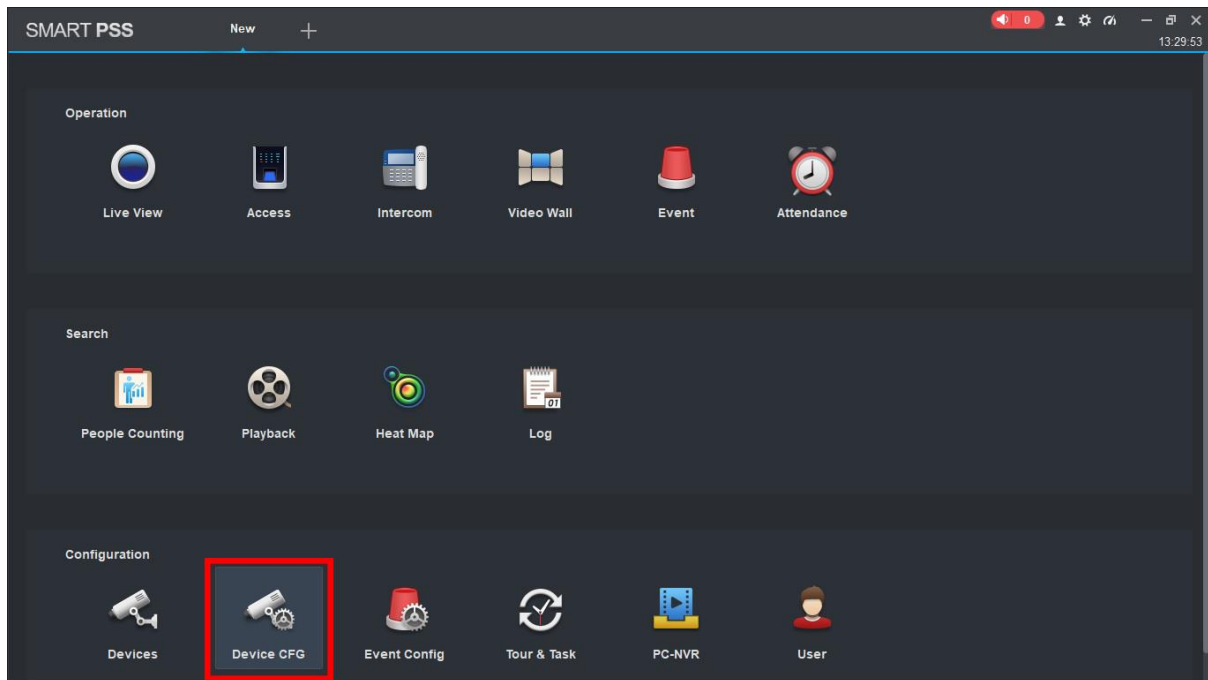
กดช่องที่ต้องการจะตั้งค่า[1] และกดช่องที่ต้องการ[2]

ทำตามนี้ไปเรื่อยๆ จนครบที่ต้องการ และกด Save ที่ด้านล่าง



หากตั้งค่าเรียบร้อยแล้ว กดที่ Live View และกดเริ่มได้เลย
หากต้องไม่มาให้หมุนกล้องแบบสุ่ม กดที่เดิมอีกครั้ง

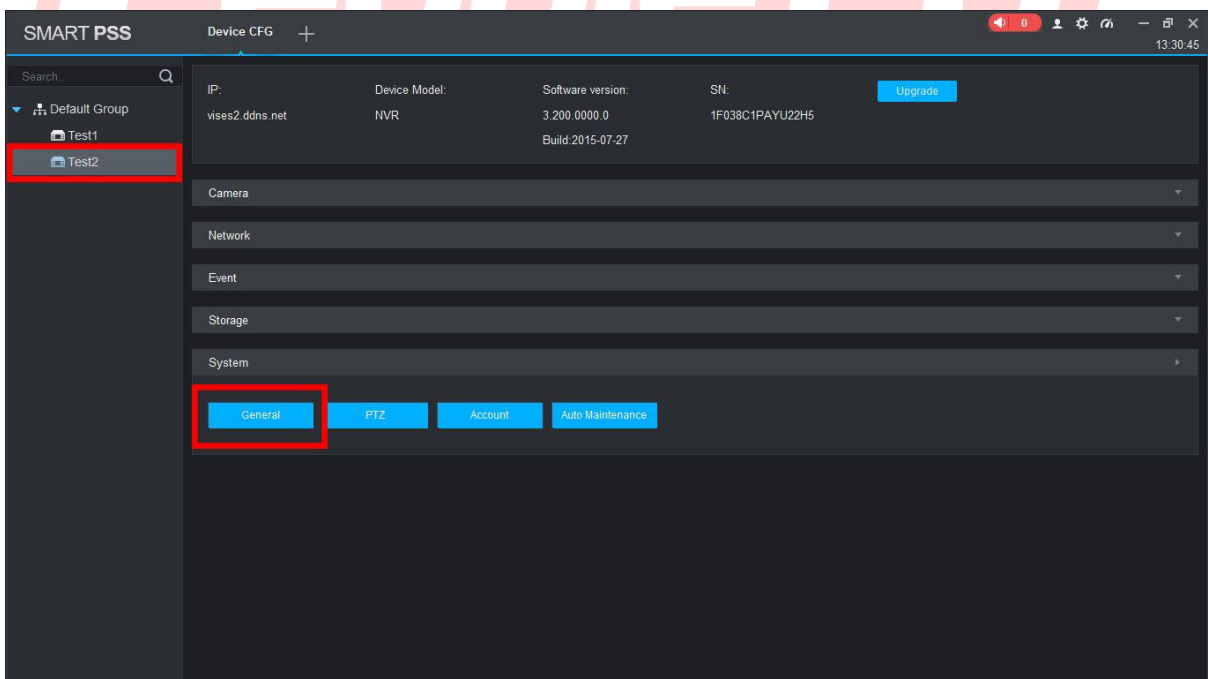
People FU
cctv security system



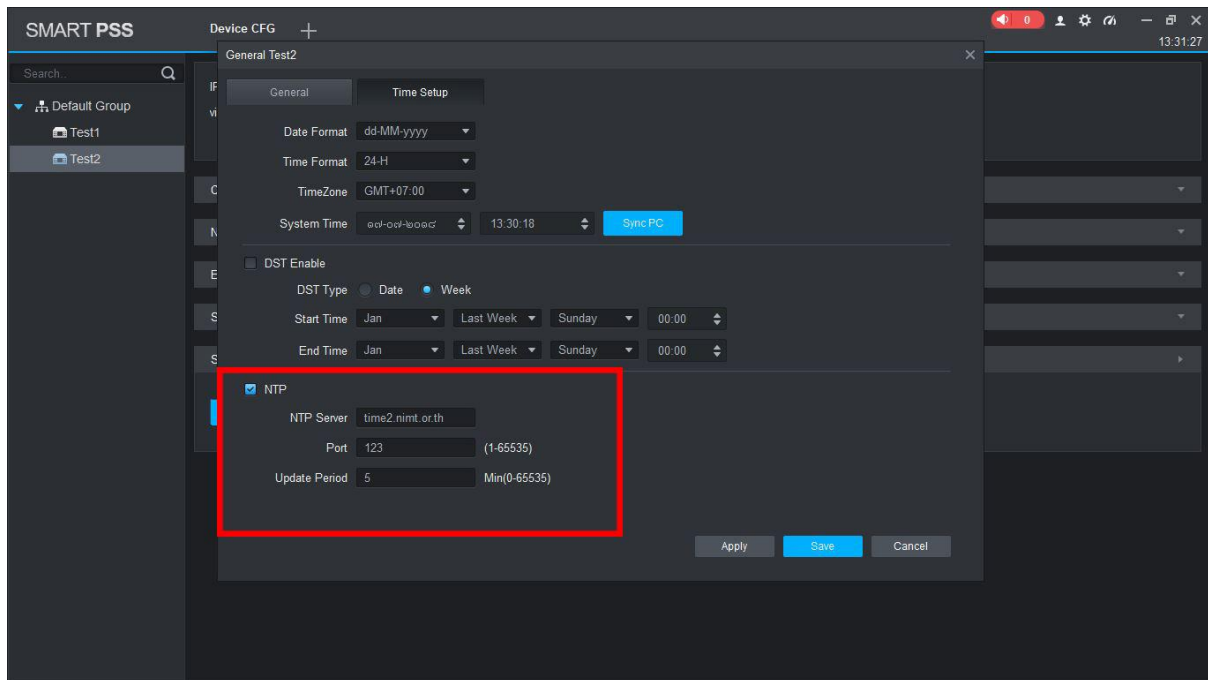
การใช้งาน NTP

การใช้งาน NTP เพื่อทำการเทียบเวลาจากเซิร์ฟเวอร์ ทำให้เวลาตรงตามมาตรฐาน
 ในกรณีมี DVR หลายเครื่อง เวลาทุกเครื่องจะตรงกันทั้งหมด

การตั้งค่าให้กวดที่ Device Config



เลือกอุปกรณ์ที่ต้องการ และกด General



กดเลือกในส่วนของ NTP กดถูกที่หน้า NTP และใส่ข้อมูลตามนี้

- NTP Server : time2.nimt.or.th
- Port : 123
- Update Period : 60

และกด Save

