

คู่มือการใช้งานโปรแกรม IVMS-4200 Lite



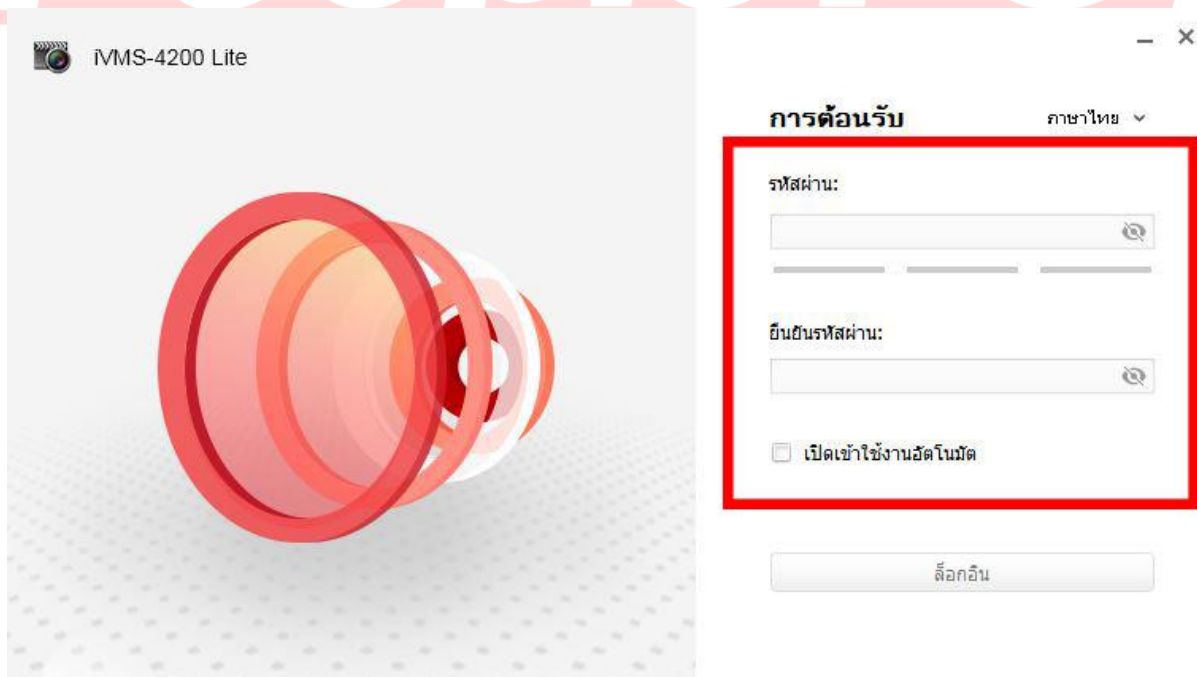
iVMS-4200 Lite

เริ่มการทำงาน, กรุณารอสักครู่...

สารบัญ

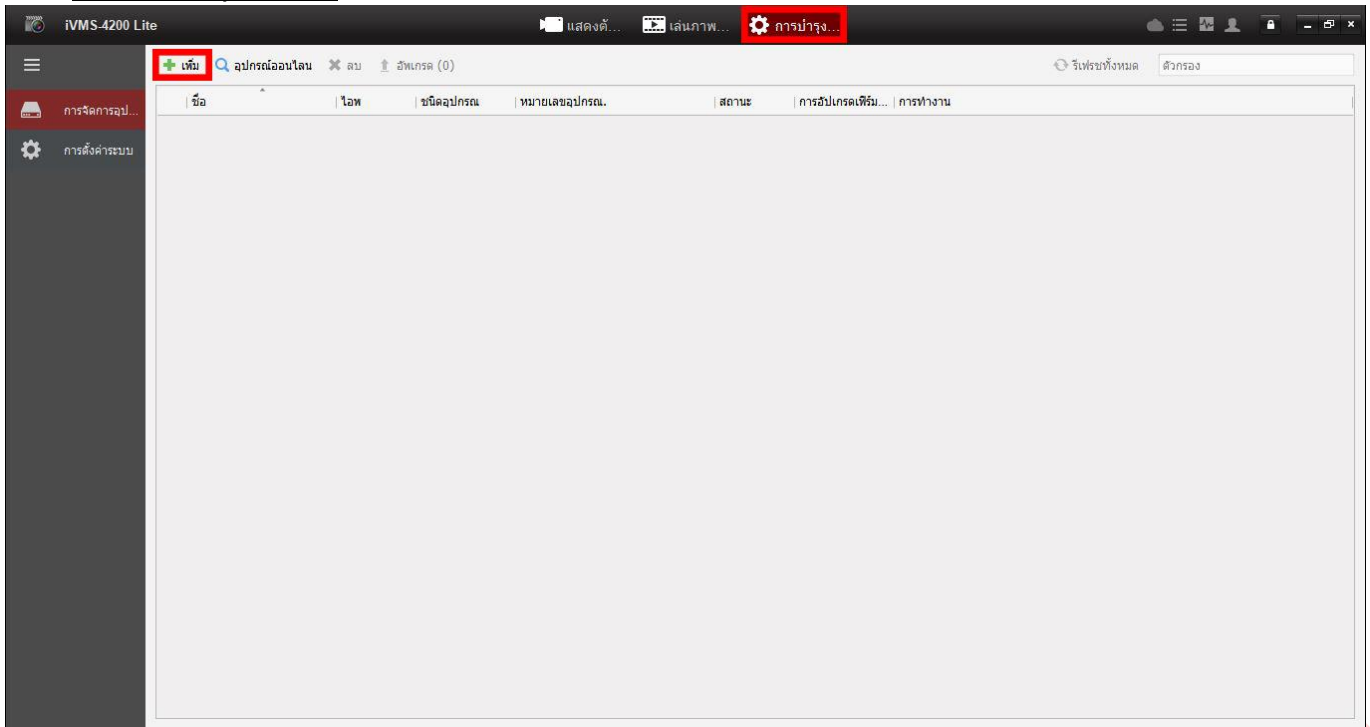
การเพิ่มอุปกรณ์	หน้า3
• การเพิ่มอุปกรณ์ด้วยระบบ Lan และ DDNS	หน้า3
• การเพิ่มอุปกรณ์ด้วยระบบ P2P	หน้า4
การดูภาพสด	หน้า5
การดูภาพย้อนหลัง	หน้า6
การดาวน์โหลดข้อมูลลงคอมพิวเตอร์	หน้า7

- **ดาวน์โหลดโปรแกรมได้จาก** http://www.mediafire.com/file/5jz3okzpl5t27tv/iVMS-4200_Lite%2528v1.0.0.4%2529.zip/file

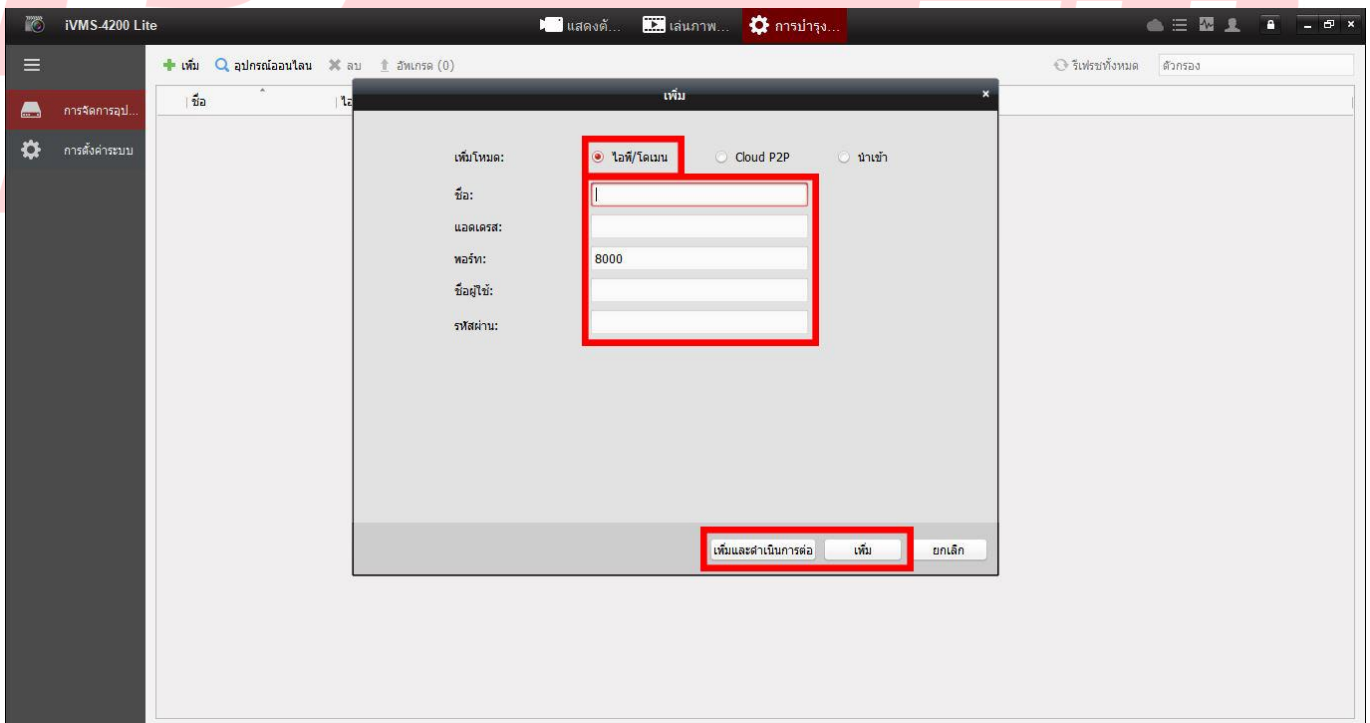


หลังจากดาวน์โหลด และติดตั้งแล้ว ให้กำหนดรหัสผ่านของโปรแกรม (ที่แนะนำคือ admin12345 ทั้งสองช่อง) กด **เปิดเข้าใช้งานอัตโนมัติ** ในกรณีที่ไม่ต้องการใส่รหัสผ่านทุกครั้ง que เข้าโปรแกรม และกด **ลือกอิน**

• การเพิ่มอุปกรณ์



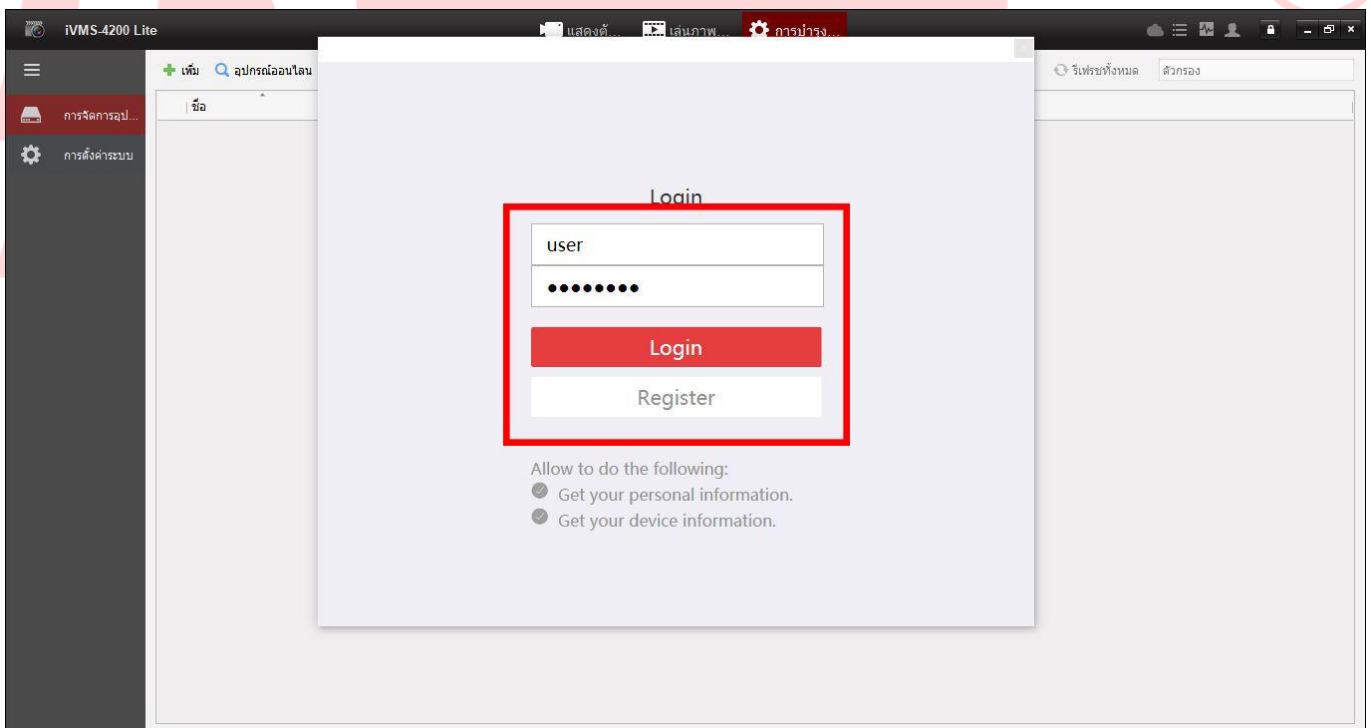
ทำได้ด้วยการกด การบำรุงรักษา และ เพิ่ม



การเพิ่มด้วยระบบ Lan หรือ DDNS ให้ทำการเลือก **IP/Domain** และใส่ข้อมูลให้ครบถ้วน (ใส่เช่นเดียวกับที่ใส่ในมือถือ)
กด **เพิ่มและดำเนินการต่อ** ในกรณีมีอุปกรณ์หลายตัว และกด **เพิ่ม** เมื่อเสร็จสิ้น

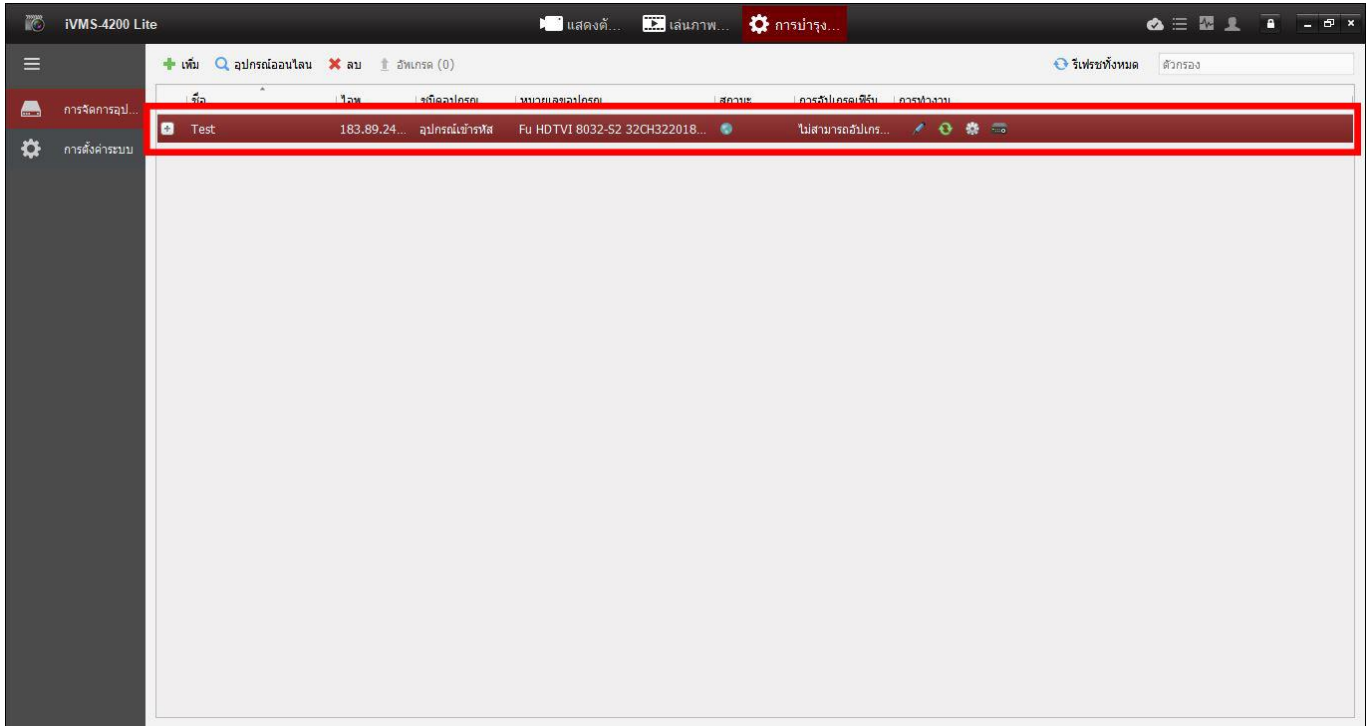


การเพิ่มในรูปแบบ P2P ทำได้โดยการกด **Cloud P2P**
เลือกพื้นที่ : **ประเทศไทย** และกด **ล็อกอิน**



ใส่ User Name และ Password ที่ลงทะเบียนไว้ (เช่นเดียวกับในมือถือ) และกด **Login**
หากยังไม่มีการใช้งานกับมือถือมาก่อน กด **Register** เพื่อลงทะเบียน

เมื่อทำการล็อกอิน หรือสมัครไอดีเรียบร้อยแล้ว ทำการเลือกอุปกรณ์ที่ต้องการ
หากใช้งานครั้งแรก เพิ่มโดยใช้ Serial ไตเครื่อง และใส่รหัสสตรีม (ดูได้จากหน้า DVR/NVR
คลิกขวา > เมนู > ตั้งค่า > เนตเวิร์ค > การเข้าถึงแพลตฟอร์ม)



หากเพิ่มอุปกรณ์สำเร็จ จะมีอุปกรณ์เพิ่มขึ้นมาที่หน้าหลัก

• การดูภาพสด



กดที่ แสดงตัวอย่างหน้าจอหลัก กดเลือกที่อุปกรณ์ หรือกดเปิดช่องที่ต้องการ สามารถเปลี่ยนจำนวนช่องที่ได้ปุ่มสี่เหลี่ยมมุมขวาล่าง

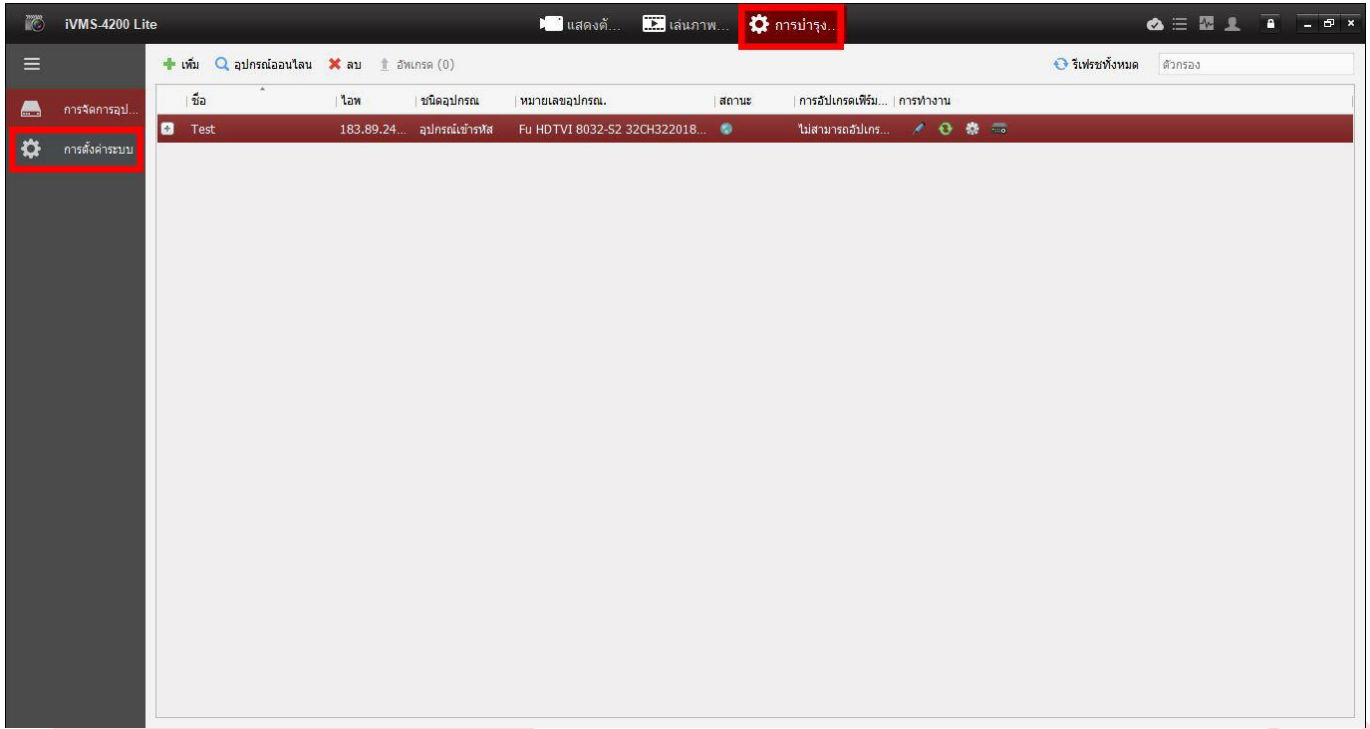
- การดภาพย้อนหลัง



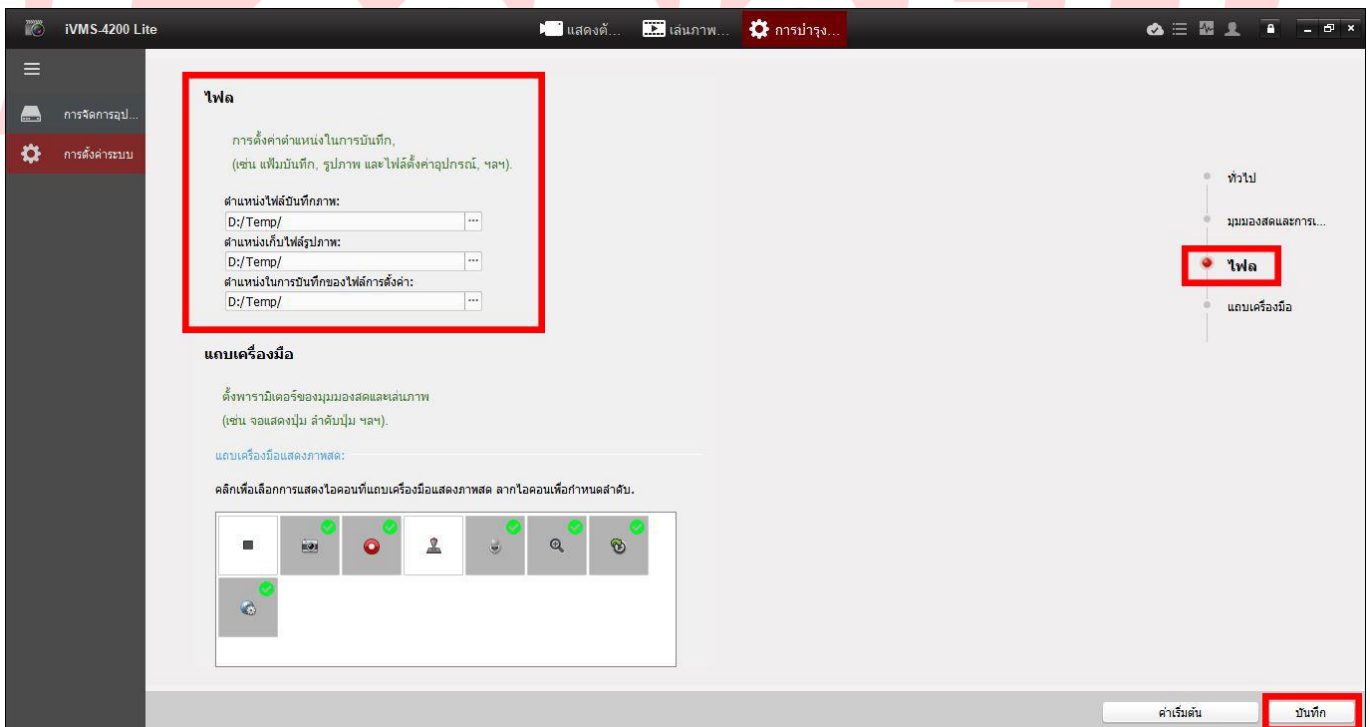
กตที่ เล่นภาพย้อนหลัง

- ทำการเลือกกล้องที่ต้องการ
- กตที่รูปปฏิทิน เพื่อเลือกวัน / เวลาที่ต้องการ
- กตค้นหา และกตเครื่องหมายเล่น เพื่อแสดงภาพ
- หากต้องการเลื่อนเวลา ทำได้โดยการเลื่อนแถบสีฟ้า และขีดสีแดง ไปตำแหน่งเวลาที่ต้องการ
- สามารถกตเลื่อนให้เร็วขึ้นได้เฉพาะการดูในรูปแบบ Lan และ DDNS เท่านั้น

• การดาวน์โหลดข้อมูลลงคอมพิวเตอร์



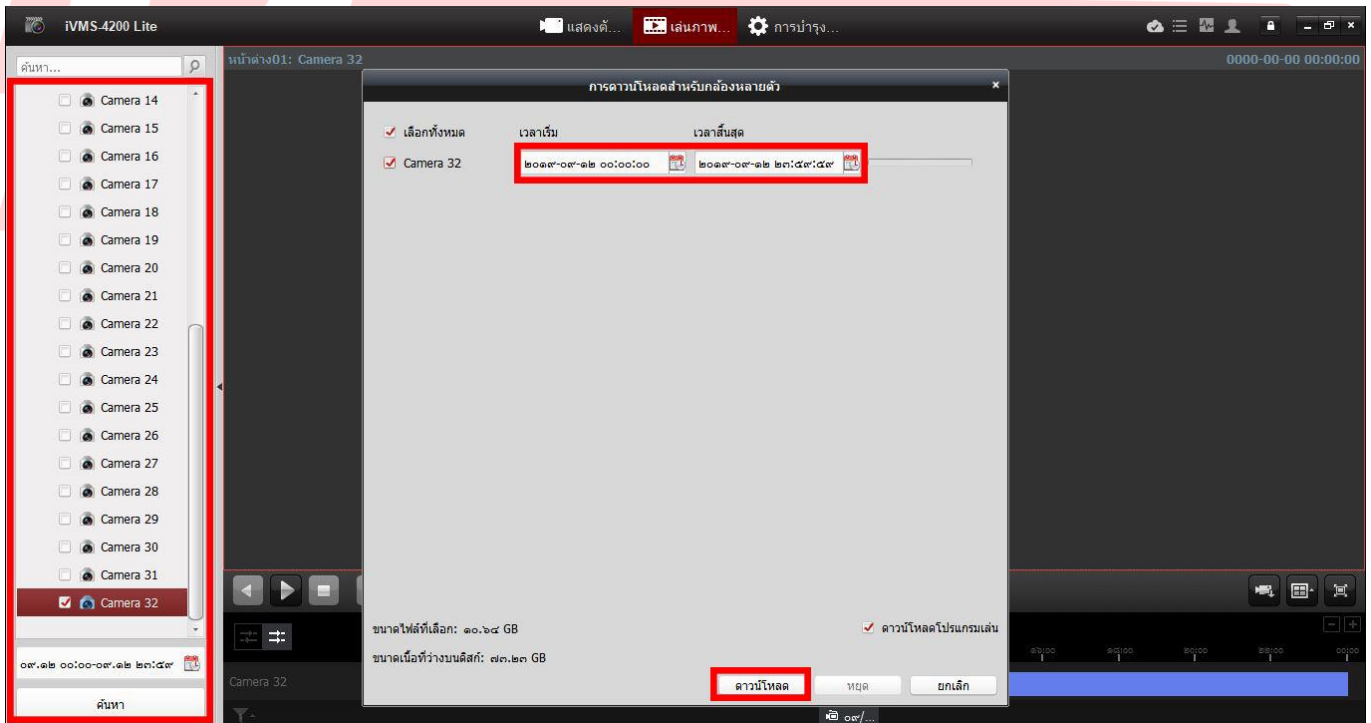
ขั้นตอนแรก ต้องทำการกำหนดตำแหน่งแฟ้มข้อมูลที่ต้องการจัดเก็บ
ทำได้โดยการเลือก การบำรุงรักษา และกด การตั้งค่าระบบ



- กดเลือก **ไฟล์**
- เลือกสถานที่จัดเก็บ และกด **บันทึก**
- หากตั้งค่าเรียบร้อยแล้ว ปิด และเปิดโปรแกรมใหม่อีกครั้ง



- เลือก เล่นภาพย้อนหลัง
- เลือก กล้อง วันที่ เวลา ที่ต้องการ กดค้นหา และเลือกปุ่ม ดาวน์โหลดข้อมูลที่มุมขวาล่าง



กดเลือกกล้องที่ต้องการ กดช่วงวัน เวลาที่ต้องการ และกด ดาวน์โหลด
 รอจนขีดด้านขวาขึ้นครบ เพียงเท่านี้ไฟล์การบันทึกก็จะไปอยู่ในแฟ้มที่ตั้งค่าไว้